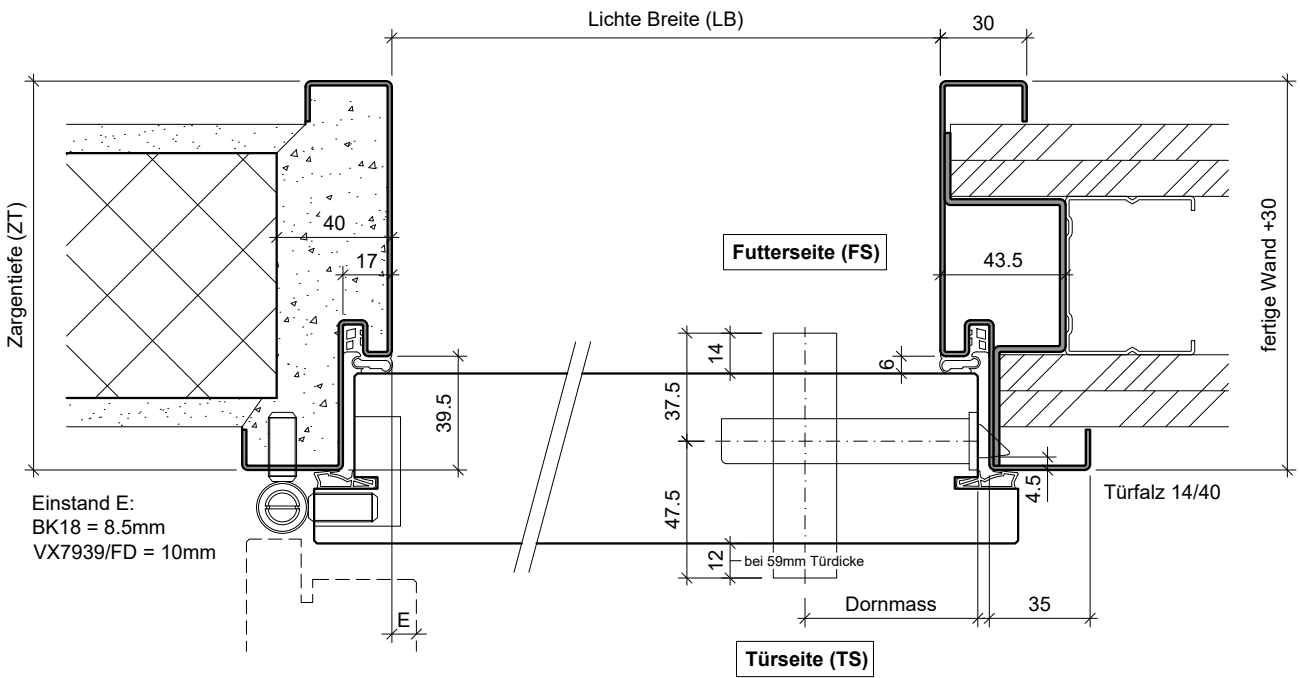
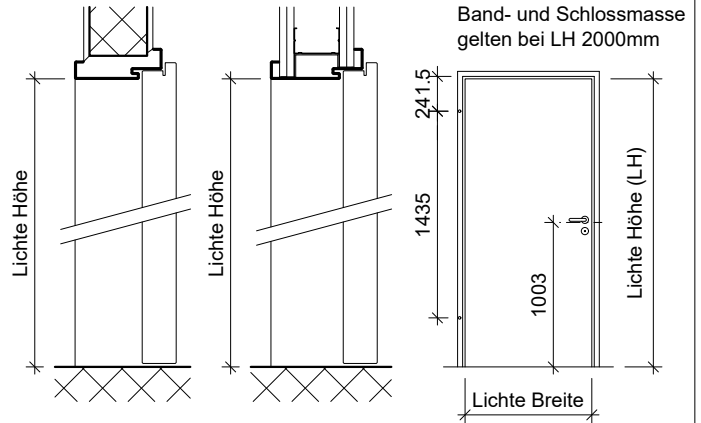


Stahl-Umfassungszarge Typ TTD39 auf MBW oder LBW, aus 1.5 mm elektrolytisch verzinktem Stahlblech, Ecken auf Gehrung.

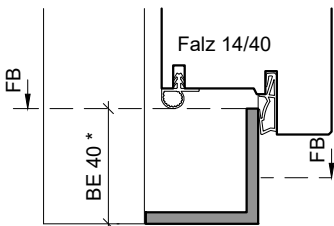
El<sub>2</sub> 30 Optionen: RC 2 bis 45 dB

Brandschutz-Tür TT-TOP/59(.A), Ausführungen:	
VKF Nr. 17423	1-flg., ohne/mit Alu, ohne Glas

gezeichnet: Bandseite = links

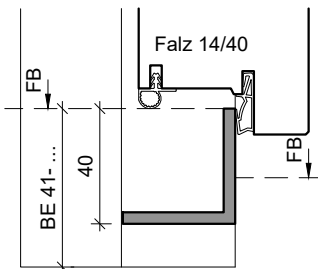


**Typ: TT40S**  
(Schwellenwinkel)

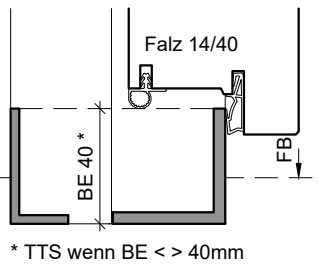


\* TTS wenn BE <> 40mm

**Typ: TT40S**  
(Schwellenwinkel)

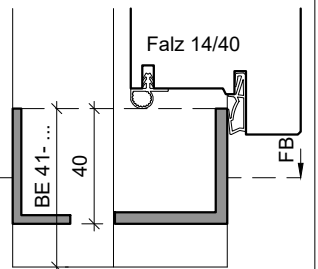


**Typ: TT40S+S**  
(Doppelschwelle)

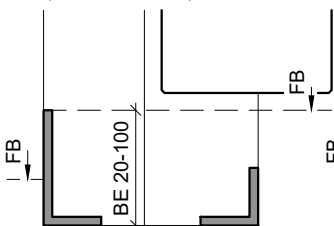


\* TTS wenn BE <> 40mm

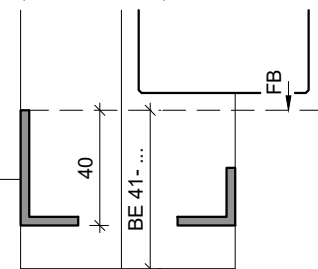
**Typ: TT40S+S**  
(Doppelschwelle)



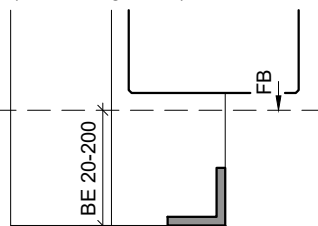
**Typ: S (auf FS)**  
(Konterschwelle)



**Typ: S (auf FS)**  
(Konterschwelle)



**Typ: V**  
(Verbindungseisen)



**Typ: VP**  
(prov. Verbindungseisen)

