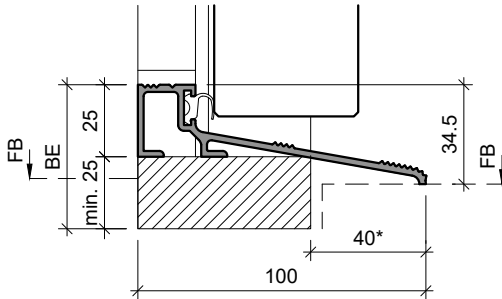
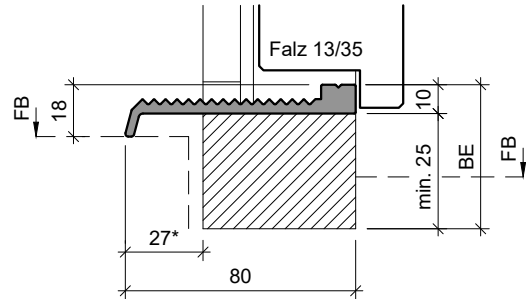


Typ: GS-165
 (für Aussentüren, gegenöffnend)
**Achtung: Rahmendicke fix 60mm
 und nicht bei Brandschutzfunktion!**



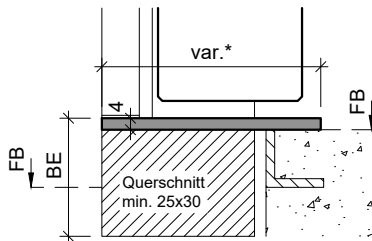
* Mass bei 60mm Rahmendicke

Typ: GS-TT
 (für Aussentüren)
Achtung: Nicht bei Brandschutzfunktion!



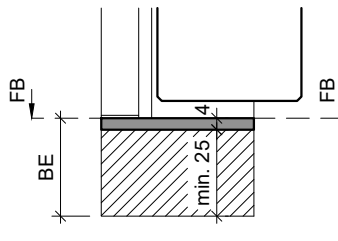
* Mass bei 53mm Rahmendicke

Typ: KSA.B
 (Alu-Konter-Umbauschwelle)

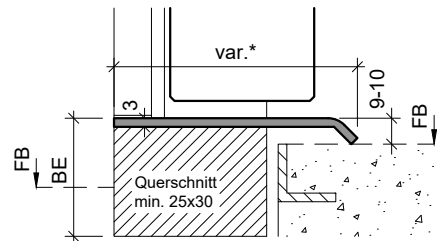


* Standard 60/80/100

Typ: KSA.B
 (Alu-Konter-Schwelle)
 Breite = Rahmendicke

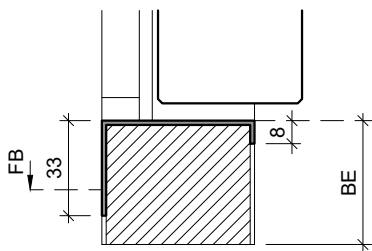


Typ: KSR.B
 (Alu-Konter-Umbauschwelle)

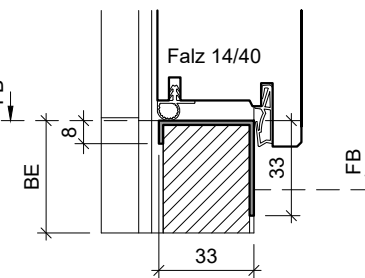


* Standard 65/75/85/100

Typ: KSP.B (Sonderanfertigung)
 (Konter-Abdeckprofil)
 Edelstahl
 Breite = Rahmendicke



Typ: SP33.B
 (Abdeckprofil)
 Edelstahl



Typ: V-SP33.B
 (Abdeckprofil)
 Edelstahl

