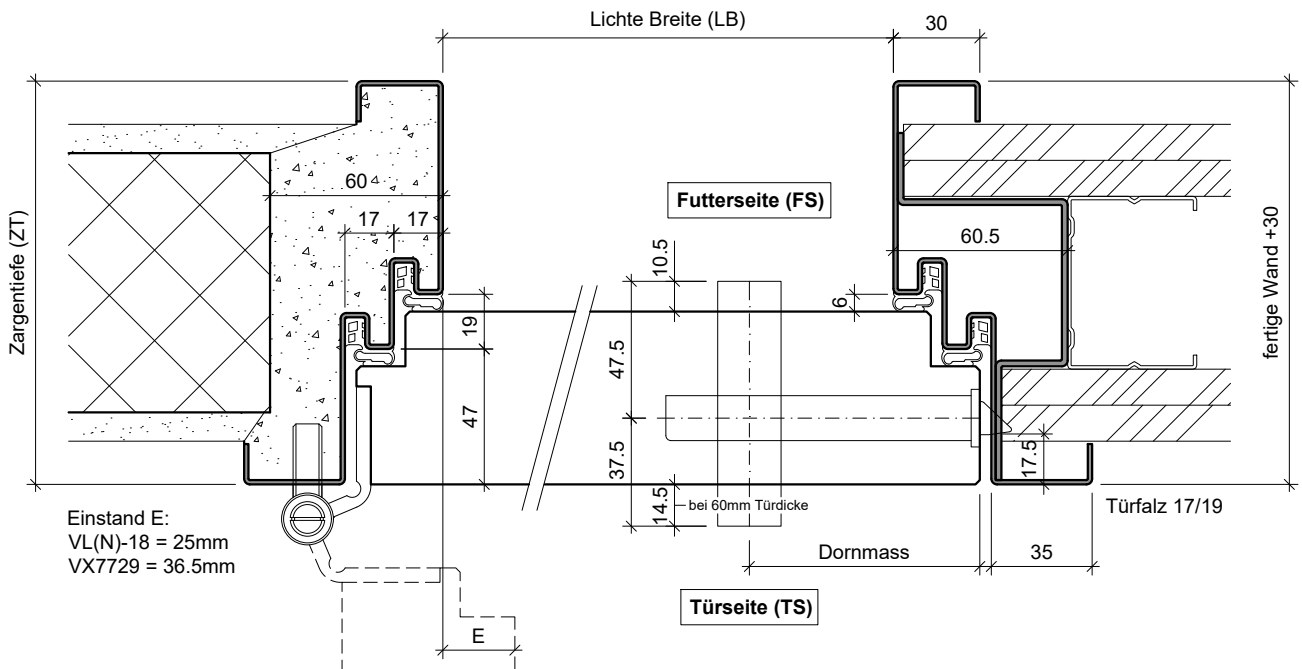
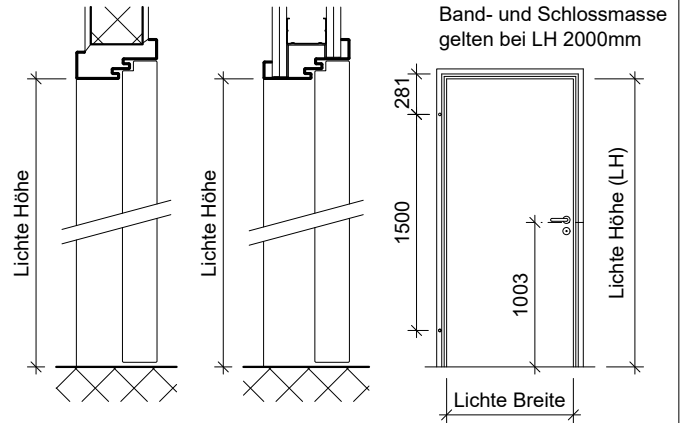


Stahl-Umfassungszarge Typ UDSS auf MBW oder LBW, aus 1.5 mm elektrolytisch verzinktem Stahlblech, Ecken auf Gehrung.

El₂ 30 Optionen: RC 2 bis 43 dB

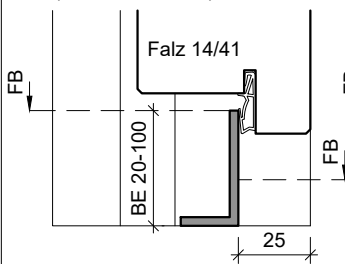
Brandschutz-Tür TT-TOP/59(.A), Ausführungen:	
VKF Nr. 17423	1-flg., ohne/mit Alu, ohne Glas

gezeichnet: Bandseite = links

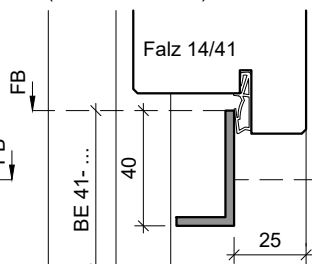


Einstand E:
 VL(N)-18 = 25mm
 VX7729 = 36.5mm

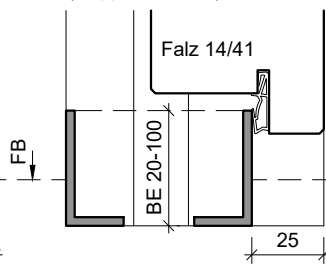
Typ: S
(Schwellenwinkel)



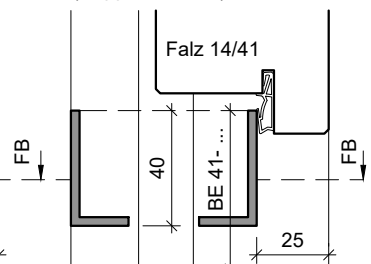
Typ: S
(Schwellenwinkel)



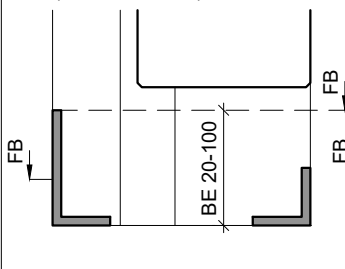
Typ: S+S
(Doppelschwelle)



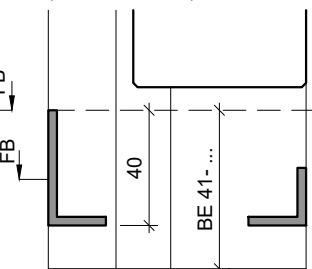
Typ: S+S
(Doppelschwelle)



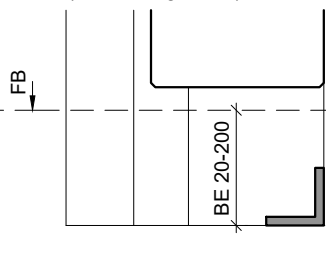
Typ: S (auf FS)
(Konterschwelle)



Typ: S (auf FS)
(Konterschwelle)



Typ: V
(Verbindungsisen)



Typ VP
(prov. Verbindungsisen)

