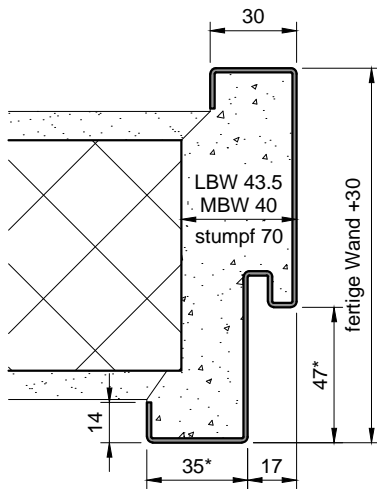
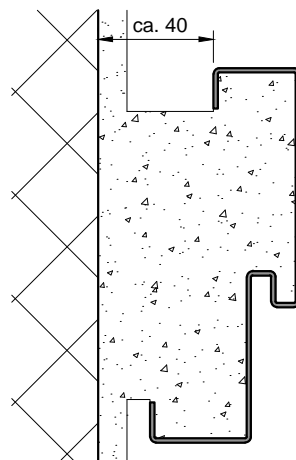


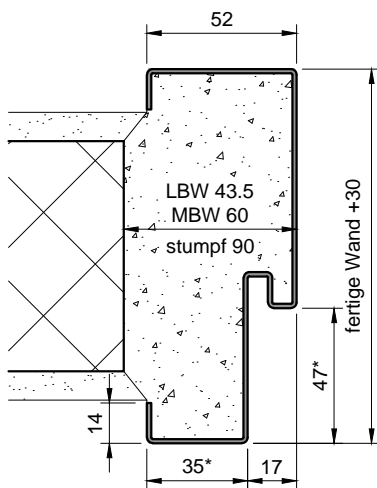
Standard



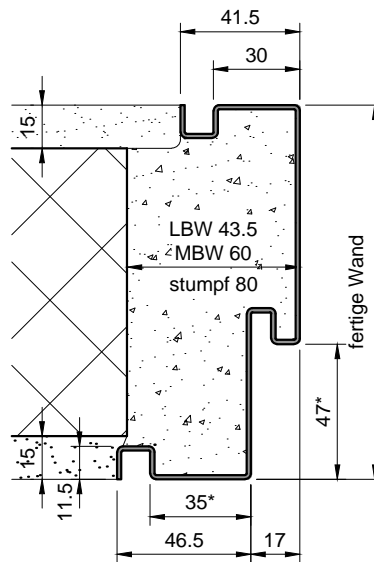
**Schema:
mit stumpfem Maueranschlag**



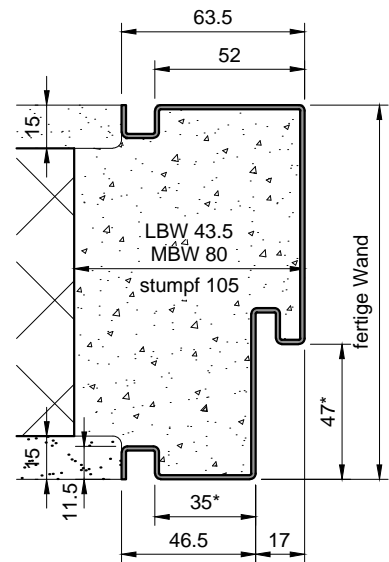
Ausführung: W
(verbreiteter Spiegel)



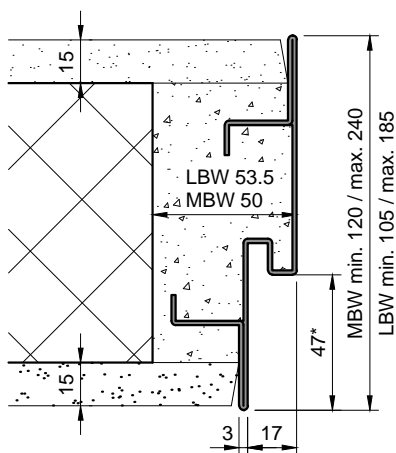
Ausführung: N
(Schatten-Nut)



Ausführung: N-W
(verbreiteter Spiegel und Schatten-Nut)



Ausführung: OS
(ohne Spiegel)



- * - Falztiefe bei UDS48 = 48mm
- Spiegelbreite bei Tectus (-TE) = 40mm; restliche Masse sind wo benötigt anzupassen.
- Wandanschluss bei OS mit Tectus: siehe Band-Detailzeichnung