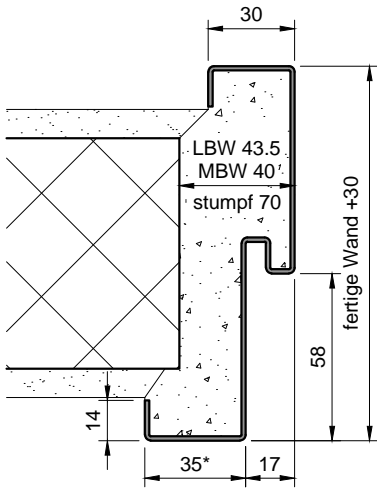
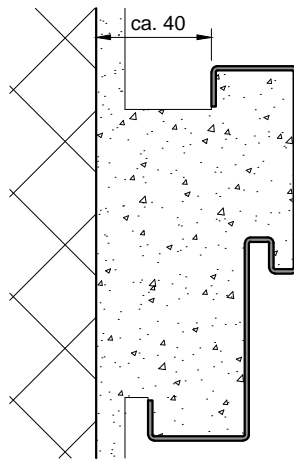


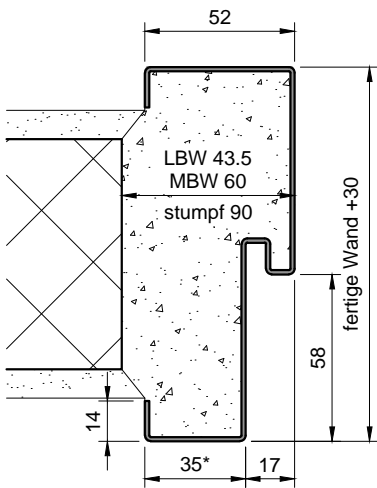
**Standard**



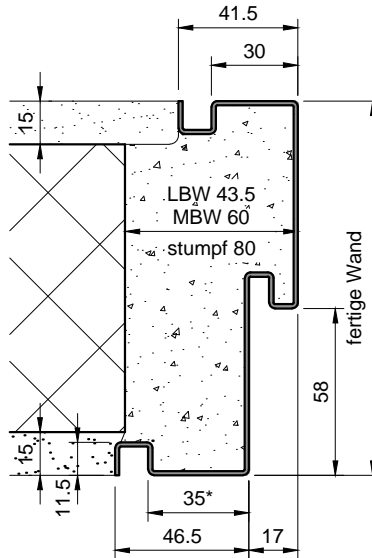
**Schema:  
mit stumpfem Maueranschlag**



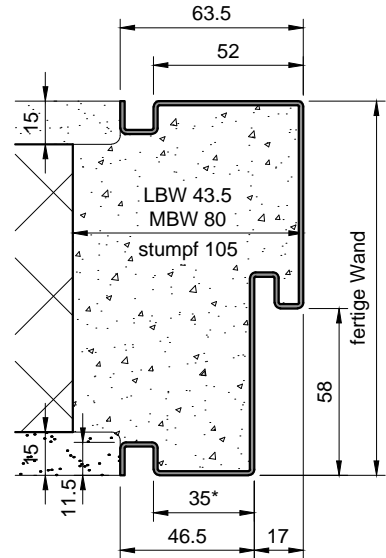
**Ausführung: W**  
(verbreiteter Spiegel)



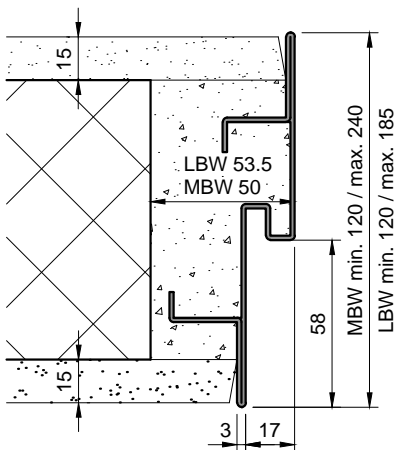
**Ausführung: N**  
(Schatten-Nut)



**Ausführung: N-W**  
(verbreiteter Spiegel und Schatten-Nut)



**Ausführung: OS**  
(ohne Spiegel)



Vervielfältigung oder Weitergabe nur mit unserer schriftlichen Genehmigung.

Spiegelbreite  
 \* - bei Tectus (-TE) = 40mm; restliche Masse sind wo benötigt anzupassen.  
 - Wandanschluss bei OS mit Tectus: siehe Band-Detailzeichnung