

Bemerkungen: _____

Bezeichnung: Massaufnahme Umbaurahmen auf best. Stahlzarge

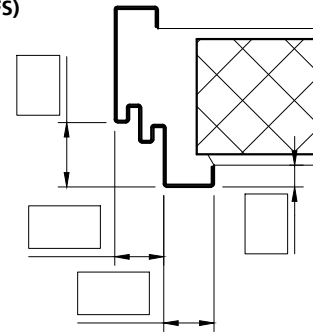
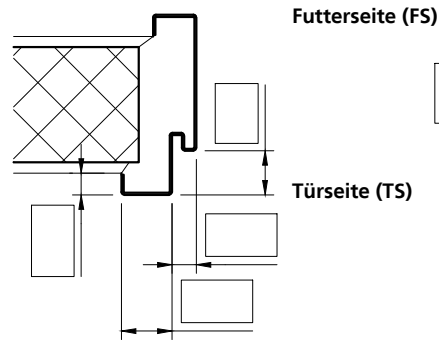
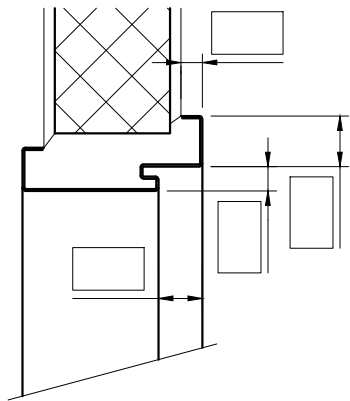
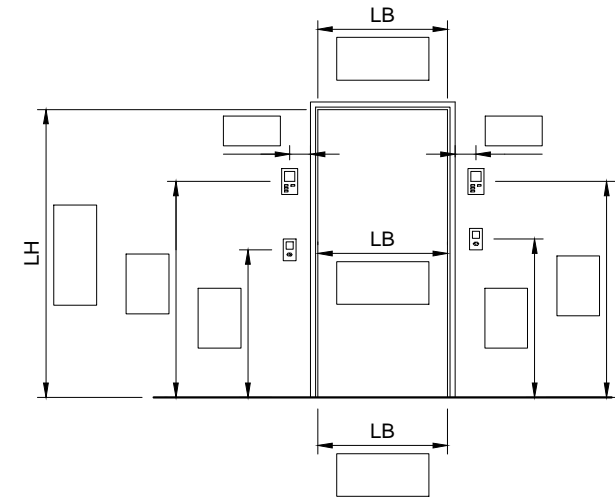
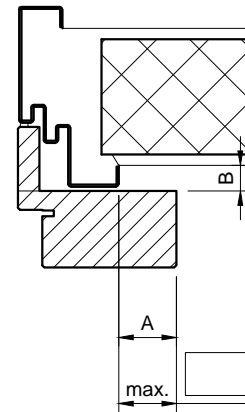
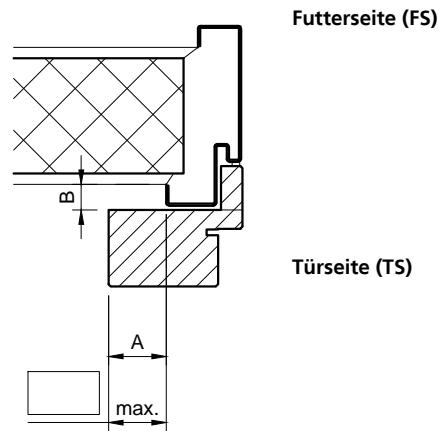
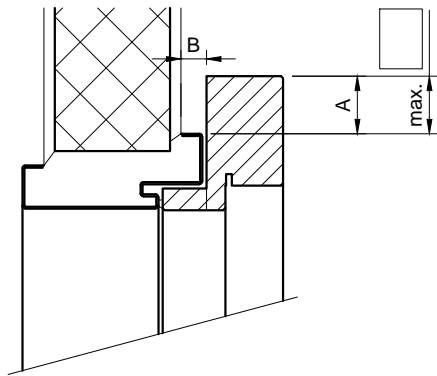
Kategorie: Massaufnahme

Zeichnungs-Nr.: 10064

Version: 1

Bandseite: links / rechts

Auftrag:	Raum:
Gruppe:	Position:



Friesbreite min. 85mm
A: min. 45mm
B: wenn > 28mm, dann Rückbugholz mit max. 8mm Abstand zur Wand

Falzbündig:

Spiegelbündig:

In Falzbereich:

Schwellenlos:

