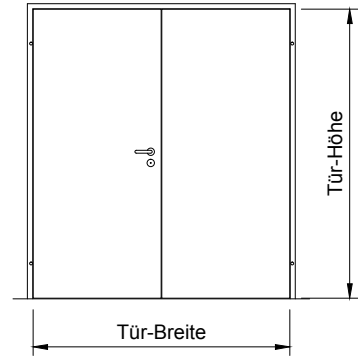


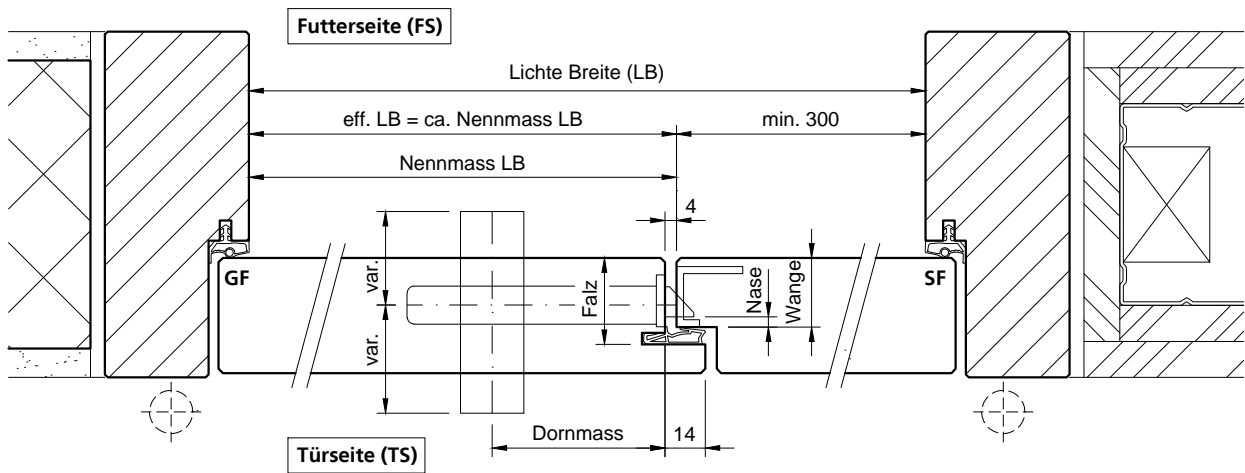
Blockfutter BFDS47

Tür-Dicke	Falz GF	Wange SF	Nase	Z/K	M/K	Z/H	M/H
39-41	FD-14/30	W-14/24	3.5	21	12.5	-	-

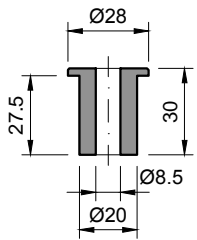
Kombination mit Planet-Senkdichtung: siehe Zeichnung Nr. 10179



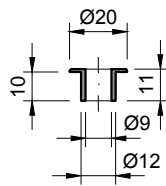
gezeichnet: Gehflügel = links



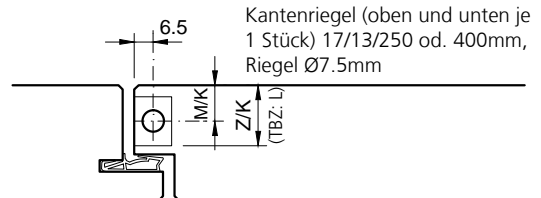
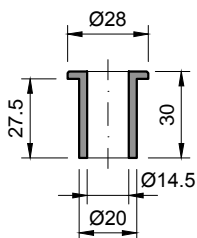
Bodenhülse 8.5mm
für Kantenriegel Ø7.5mm
Messing



Bodenhülse 9mm
für Kantenriegel Ø7.5mm
Edelstahl
(für Zimmertüren, Parkett etc.)



Bodenhülse 14.5mm
für aufges. Treibriegel 10/10mm
Messing



Futterseite nur Sonderlösung
mit gekröpfter Stange!

