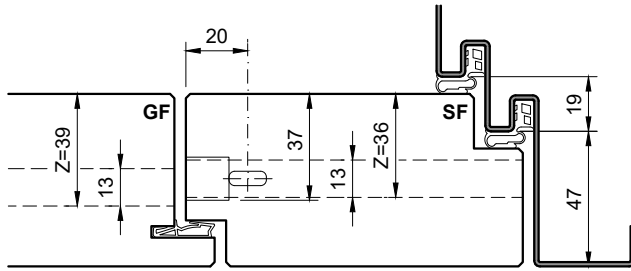


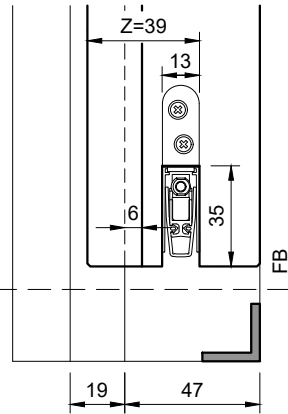
Typ: UDDS
 58-61mm Türblatt
 (Zusatzfalz = 19mm)

Kantenriegel:
 Wange 44mm/Falz 50mm

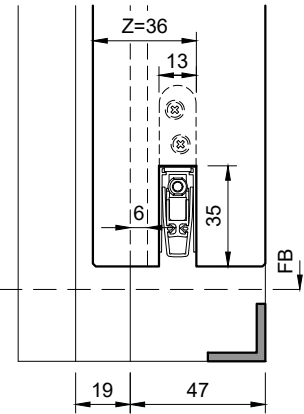


Kantenriegel Rundstulp 15/15/250mm,
 oben Riegel Ø6mm, unten Riegel 5/13mm,
 Planet KR 13mm

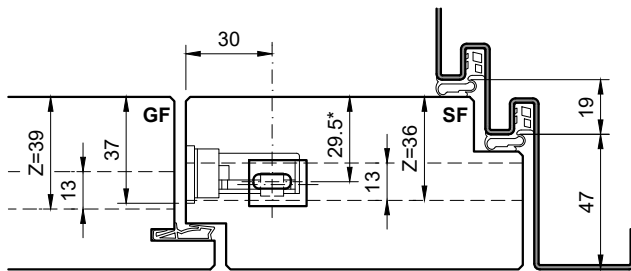
Gehflügel (Ansicht)



Stehflügel (Schnitt)



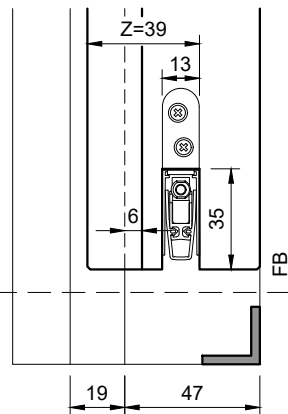
Hebelkantenriegel:
 Wange 44mm/Falz 50mm



* Mitte Stange unten; oben +1mm

Hebelkantenriegel MSL 1808, oben
 Stange 8/8mm, unten Stange 5/13mm,
 Planet 13mm mit Bohrung 5/13mm

Gehflügel (Ansicht)



Stehflügel (Schnitt)

