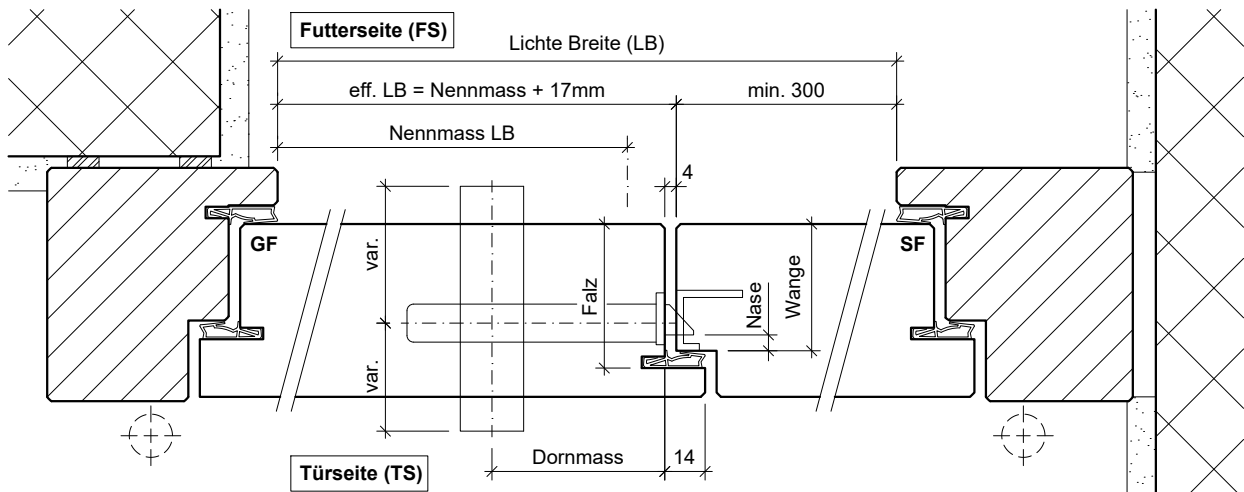
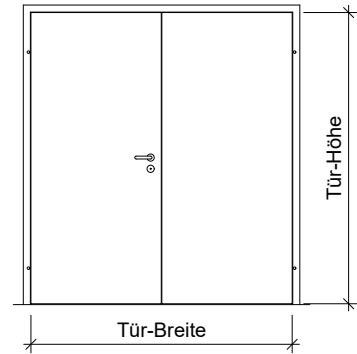


Holzrahmen RDS17-28/40
 (Türtyp TT-TOP nicht 2-flügelig möglich)

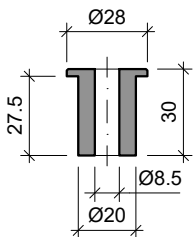
| Tür-Dicke | Falz GF | Wange SF | Nase | Z/K | M/K | Z/H | M/H |
|-----------|----------|----------|------|-----|------|-----|------|
| 58-62 | FD-14/50 | W-14/44 | 5.5 | 37 | 28.5 | 37 | 30.5 |

Kombination mit Planet-Senkdichtung: siehe Zeichnung Nr. 10179

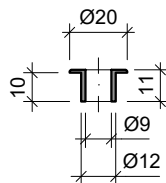
gezeichnet: Gehflügel = links



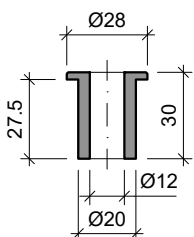
Bodenhülse 8.5mm
 für Kantenriegel Ø7.5mm
 Messing



Bodenhülse 9mm
 für Kantenriegel Ø7.5mm
 Edelstahl
 (für Zimmertüren, Parkett etc.)



Bodenhülse 12mm
 für Hebelkantenriegel 8/8mm
 Messing



Bodenhülse 14.5mm
 für aufges. Treibriegel 10/10mm
 Messing

