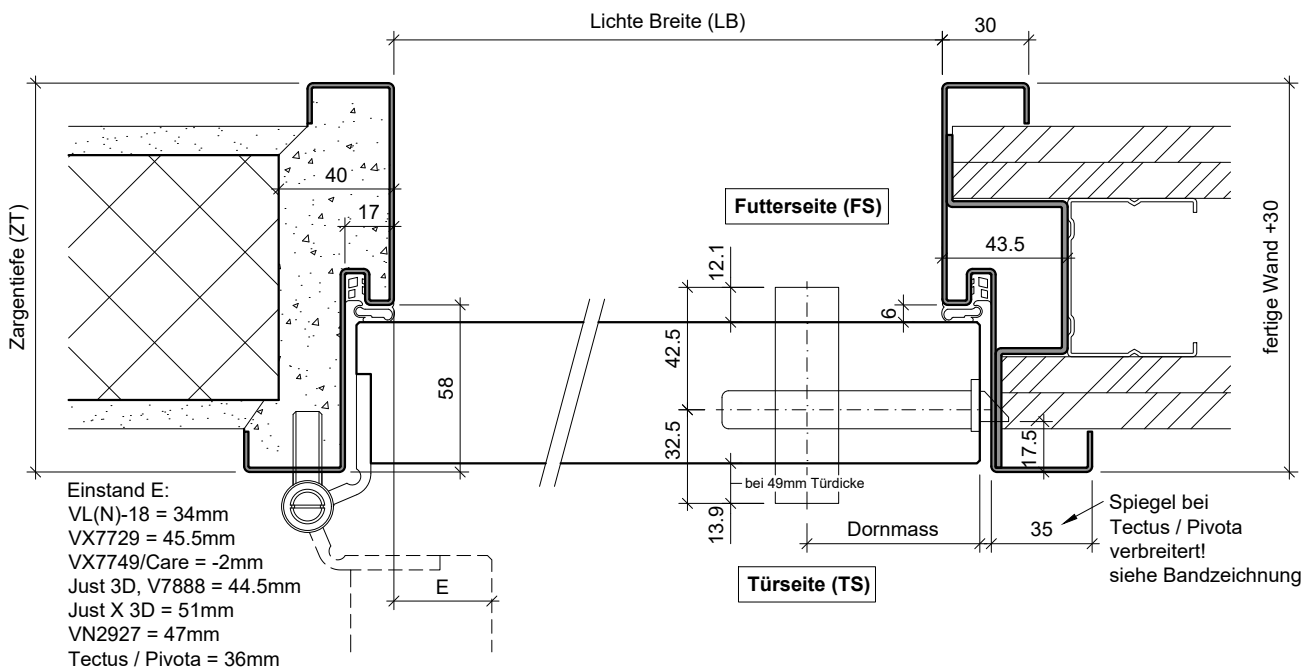
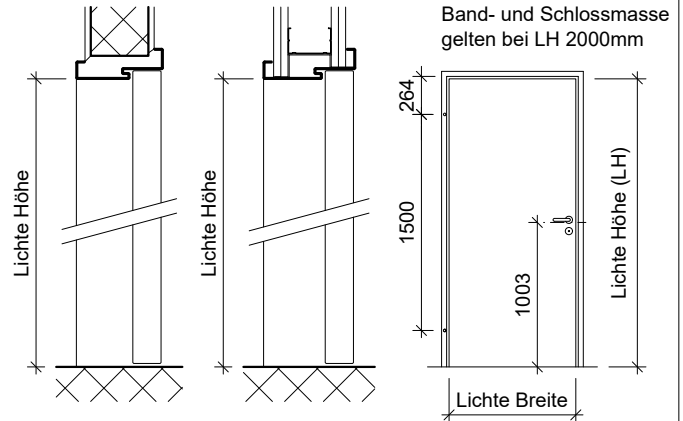


Stahl-Umfassungszarge Typ UDS58 auf MBW oder LBW, aus 1.5 mm elektrolytisch verzinktem Stahlblech, Ecken auf Gehrung.

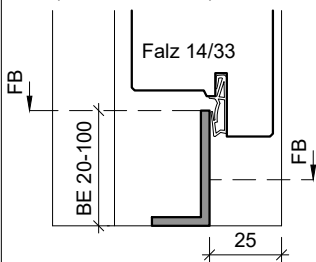
Kombinierbar mit Türen von 48-51mm Dicke:	
DB/49(.A)	Schallhemmend, o./m. Alu, 49mm
RS/49(.A)	Röhren-Vollspan, o./m. Alu, 49mm
VS/49(.A)	Vollspan, ohne/mit Alu, 49mm

gezeichnet: Bandseite = links

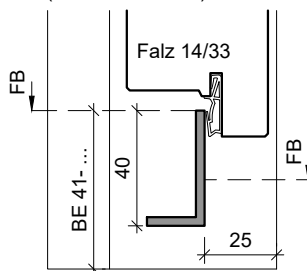


- Einstand E:
 VL(N)-18 = 34mm
 VX7729 = 45.5mm
 VX7749/Care = -2mm
 Just 3D, V7888 = 44.5mm
 Just X 3D = 51mm
 VN2927 = 47mm
 Tectus / Pivota = 36mm

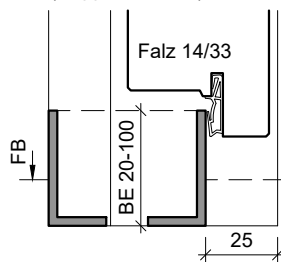
Typ: S
(Schwellenwinkel)



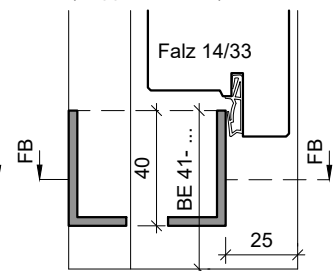
Typ: S
(Schwellenwinkel)



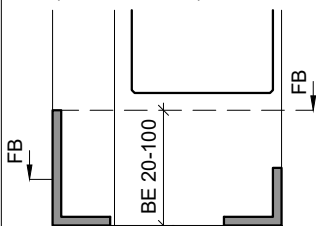
Typ: S+S
(Doppelschwelle)



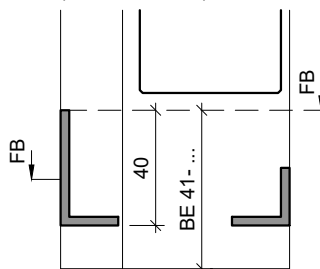
Typ: S+S
(Doppelschwelle)



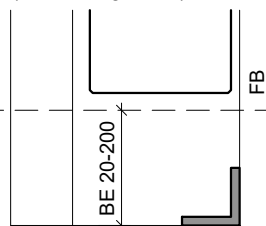
Typ: S (auf FS)
(Konterschwelle)



Typ: S (auf FS)
(Konterschwelle)



Typ: V
(Verbindungseisen)



Typ: VP
(prov. Verbindungseisen)

