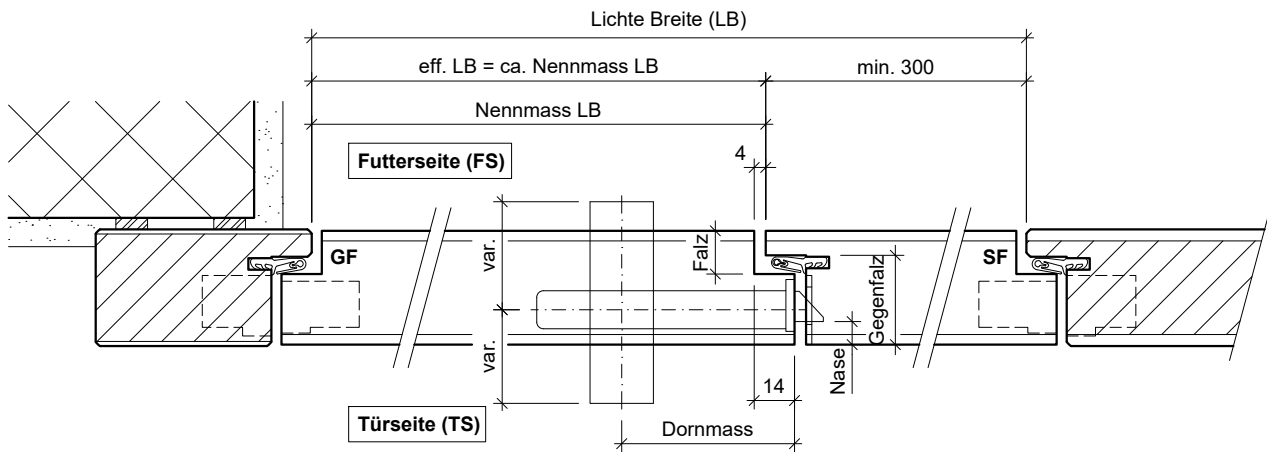
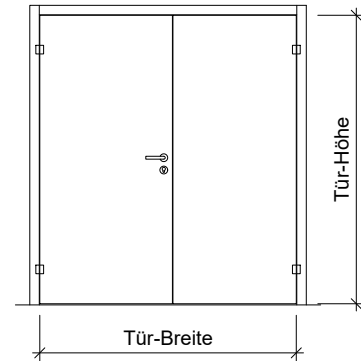


Holzrahmen RDS14-31

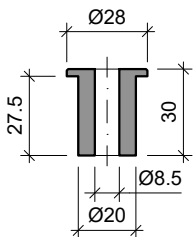
Tür-Dicke	Falz GF	Gegenfalz SF	Nase	Z/K	M/K	Z/H	M/H
39.5	F-14/15	GFD-14/31	8.0	33	24.5	-	-

Kombination mit Planet-Senkdichtung: siehe Zeichnung Nr. 10389

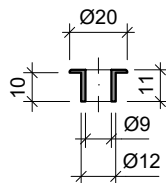
gezeichnet: Gehflügel = links



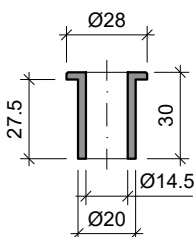
Bodenhülse 8.5mm  
für Kantenriegel Ø7.5mm  
Messing



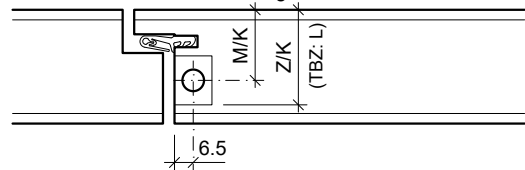
Bodenhülse 9mm  
für Kantenriegel Ø7.5mm  
Edelstahl  
(für Zimmertüren, Parkett etc.)



Bodenhülse 14.5mm  
für aufges. Treibriegel 10/10mm  
Messing



Kantenriegel (oben und unten je  
1 Stück) 17/13/250 od. 400mm,  
Riegel Ø7.5mm



Futterseite nur Sonderlösung  
mit gekröpfter Stange!

