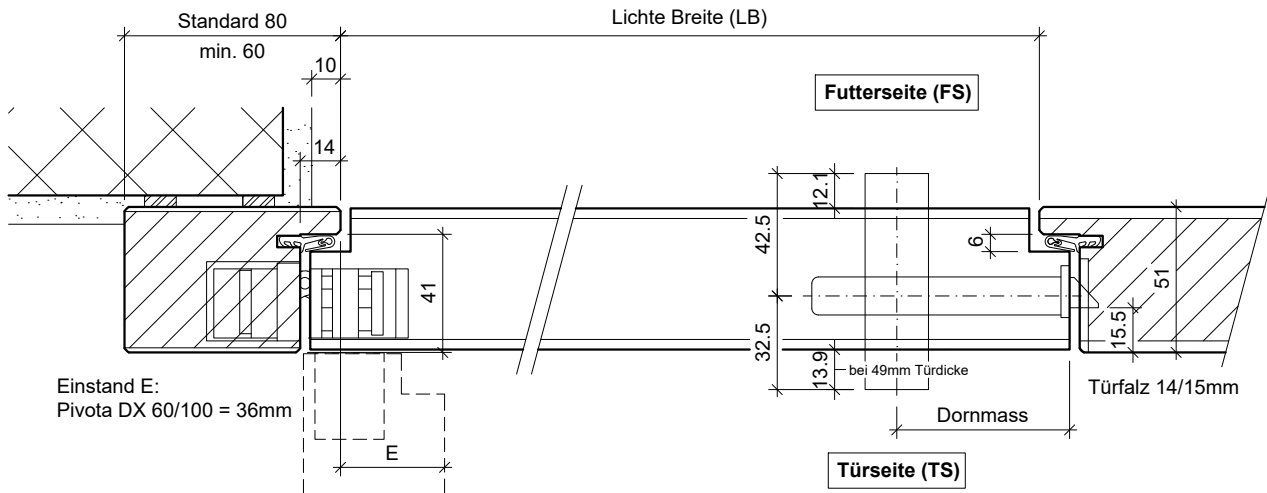
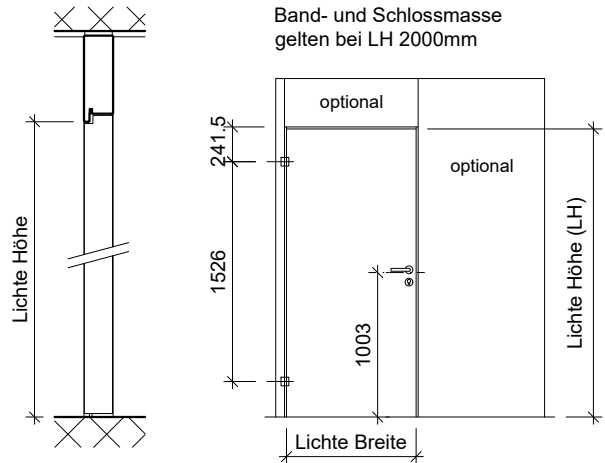


Holzrahmen Typ RDS14-41, als Blend- oder Blockrahmen auf resp. zwischen MBW oder LBW montiert.

Kombinierbar mit Türen von 49mm Dicke:	
DB/49(.A)	Schallhemmend, o./m. Alu, 49mm
RS/49(.A)	Röhren-Vollspan, o./m. Alu, 49mm
VS/49(.A)	Vollspan, ohne/mit Alu, 49mm

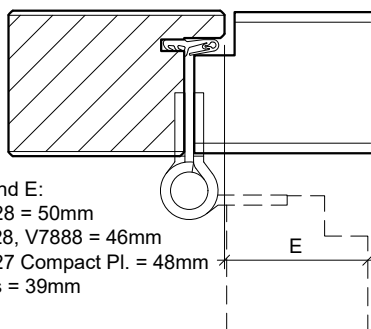
Weitere Schwellenprofile siehe Zeichnung Nr. 10565

gezeichnet: Bandseite = links



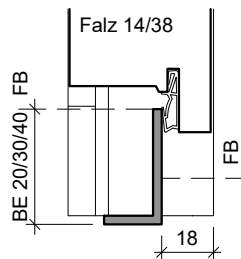
Einstand E:
Pivota DX 60/100 = 36mm

Option:

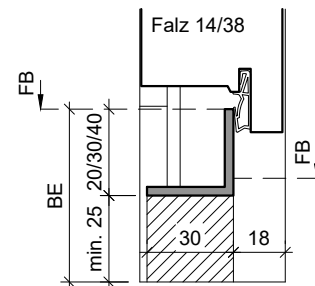


Einstand E:
VN2828 = 50mm
VX7728, V7888 = 46mm
VN2927 Compact Pl. = 48mm
Tectus = 39mm

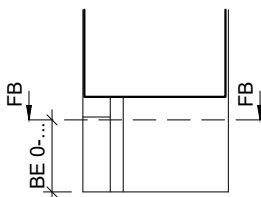
Typ: SW
(Schwellenwinkel)



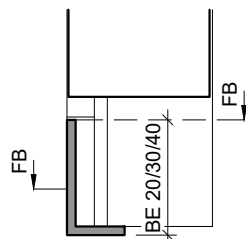
Typ: SW
(Schwellenwinkel)



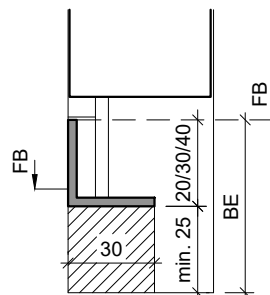
Typ: VH
(prov. Verbindung)



Typ: KSW.B
(Konterschwelle)



Typ: KSW.B
(Konterschwelle)



Typ: UML
(Profil 4-seitig umlaufend)

